



Kompetenz für individuelle Elektromagnettechnik
Competence in individual electromagnetic
technology

KUHSE Elektromagnete - alles aus einer Hand

KUHSE DC-solenoids - a one stop solution

Langjährige Erfahrung

Heben, spreizen, verriegeln, haften - unsere Elektromagnete erfüllen die unterschiedlichsten Aufgaben und sind aufgrund unserer hohen Qualitätsstandards für den industriellen Einsatz vorgesehen. International anerkannte Qualitätsmanagement-Richtlinien, ein hohes technisches Know-How, kurzfristige Lieferzeiten, Flexibilität sowie ein fachkompetenter Ser-

vice und Beratung stehen dabei stets im Mittelpunkt. Bereits seit 1953 steht der Name KUHSE für die innovative und erfolgreiche Entwicklung und Produktion von Elektromagneten aller Art. Unser hoch motiviertes Mitarbeiter-Team entwickelt und produziert am Standort Winsen/Luhe individuelle Lösungen nach Kundenwunsch für unsere weltweit agierenden Kunden.

Sie stehen bei uns im Mittelpunkt

Eine hohe Kundenorientierung verbunden mit einer umfassenden und bedürfnisorientierten Betreuung sind wesentliche Grundsätze unseres Unternehmens. Um diesem hohen Anspruch gerecht zu werden, haben wir unser Vertriebsnetz national und international ausgeweitet und werden durch professionelle und kundennahe Vertriebspartner in Süddeutschland,

der Schweiz, den Niederlanden und der Türkei unterstützt.

Mehr als 60 Jahre Kompetenz weist KUHSE bei der Entwicklung, Produktion und dem Vertrieb von Elektromagneten für die Aufzugs- und Fahrtreppeindustrie auf. Auch in den Branchen Fördertechnik, Automotive sowie im Maschinenbau kommen Elektromagnete von KUHSE zum Einsatz.



Longterm experience

Lift, spread, lock, retain - our DC-solenoids fulfil a wide range of roles and are suitable for industrial use due to our high quality standards.

Internationally recognised quality management guidelines, top technical know-how, rapid delivery times, flexibility, specialist service and consultancy are a constant focus.

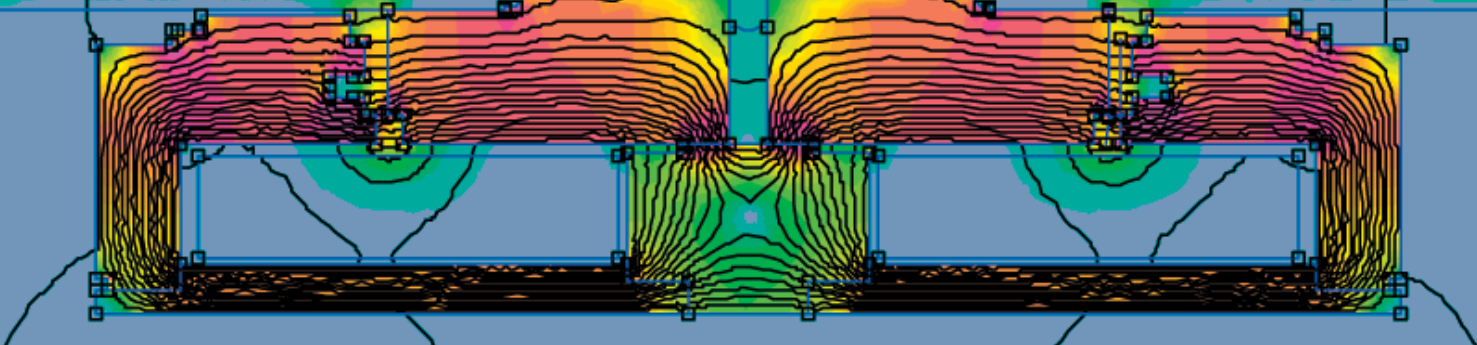
Since 1953, the name KUHSE has been synonymous with the innovative and successful development and production of every kind of DC-solenoid. Our highly motivated team of employees develops and produces individual solutions according to customer wishes at the site in Winsen/Luhe for its customers around the world.

You are the focus of our attention

A high level of customer focus combined with comprehensive and need-orientated support are fundamental principles of our company.

In order to meet these high demands, we have expanded our national and international sales network and are supported by professional and customer-centric

sales partners in Southern Germany, Switzerland, the Netherlands and Turkey. KUHSE has over 60 years of competence in the development, production and sale of DC-solenoids for the elevator and escalator industry. KUHSE DC-solenoids are also used in the materials handling, automotive and machine construction sectors.



Effizienzsteigerung für Ihre Anlage Efficiency increase for your plant

Zu einer optimalen Entwicklung Ihrer Magnete zählen sowohl ein motiviertes Team, als auch der Einsatz neuester Technologien im Bereich der Simulation und computergestützten Berechnung. Hierzu setzt unsere Konstruktion hochentwickelte

Simulationssoftware ein. Im Bild oben zu sehen ist eine Magnetfeldlinienanalyse, die Einsparpotentiale durch Geometrie- oder Materialänderungen aufzeigt. Wir entwickeln und konstruieren bis ins letzte Detail, damit Ihr Magnet noch effizienter wird.

A motivated team as well as the use of state-of-the-art technology in the area of simulation and computer-based calculations contribute to the optimum development of your solenoids. Our design team use sophisticated simulation software for this.

The image above shows a magnetic field line analysis indicating potential savings that can be made by making geometry and material changes. We develop and design down to the last detail so that your magnet is even more efficient.

Funktionssicherheit und Zuverlässigkeit

KUHSE Elektromagnete stehen unseren Kunden in den verschiedensten Bauformen und Ausführungen für unterschiedliche Anwendungsgebiete zur Verfügung.

Oft haben wir das passende Standardserienprodukt bereits im Programm. Sollten unsere Standardmodelle Ihre Anforderungen nicht

erfüllen, so sprechen Sie uns gern an. Wir führen innerhalb kurzer Zeit Sonderentwicklungen nach speziellen Kundenwünschen durch.

Dabei passen wir selbstverständlich die mechanischen als auch die elektrischen Eigenschaften den Wünschen unserer Kunden an.

Operational safety and reliability

KUHSE DC-solenoids are available to our customers in a wide range of designs and formats for a diverse variety of application areas.

We often already have the ideal serial product in our standard range. Please do not hesitate to contact us if our standard models do

not fulfil your requirements. We carry out tailored developments in accordance with customer wishes within a short time frame.

In doing so, we are naturally happy to tailor the mechanical and electrical characteristics to the requirements of our customers.



Unser Sortiment:

- Hubmagnete
- Bremsmagnete
- Riegelmagnete
- Kleinhubmagnete
- Haftmagnete / Feuertürmagnete
- Elektrische Steuerungen und Zubehör

Our product range:

- Lifting solenoids
- Brake solenoids
- Locking magnets
- Small linear solenoids
- Holding solenoids / fire door solenoids
- Electrical controls and accessories

Unser Produktsortiment im Überblick

Our product range at a glance



Hubmagnete

- Einsatz des sehr flexiblen Aktuators in allen Anwendungen, wo Bewegungen ausgeführt werden müssen
- Geringe Leistungsaufnahme bei hoher Hubarbeit
- Variierende Hübe
- Für Wechsel- und Gleichspannung geeignet
- Einschaltdauer und Spulenauslegung anpassbar
- Flexible Befestigungsmöglichkeiten

Lifting Solenoids

- Use of a very flexible actuator in all applications where movements have to be performed
- Low power consumption with high linear work
- Varying strokes
- Suitable for alternating and direct voltage
- Adaptable duty cycle and coil design
- Flexible fastening options

Bremsmagnete

- Einsatz in Aufzugs- und Fahrtreppenantrieben, zum Lüften von Backen- und Trommelbremsen
- Ausführung als Einfachpreis, Spreiz- und Doppelspreizmagnet
- Kräftig, schnell, geräuschgedämpft
- Wartungsfrei
- Anpassbar auf hohe Schutzart und hohe Umgebungstemperaturen
- Auch für den explosionsgeschützten Bereich lieferbar

Brake magnets

- Use in lift and escalator drives, for releasing block and drum brakes
- Designed as single-spreading, spreading and double-spreading magnets
- Powerful, rapid and low-noise
- Maintenance-free
- Adaptable to a high protection rating and high ambient temperatures
- Also available for explosion-proof areas



Riegel magnete

- Zur Betätigung von Türschlössern an Aufzugskabinen
- Ausführungen zur Kabinenwand- oder Kabinendachmontage
- Lange Lebensdauer und extrem zuverlässig
- Geräuscharm, da hydraulisch und pneumatisch gedämpft
- Verschiedene Bautiefen
- Auch für den explosionsgeschützten Bereich lieferbar

Locking devices

- For the actuation of door locks fitted on lift cars
- Designed for mounting on lift car walls or roofs
- Long service life and extremely reliable
- Low-noise due to hydraulic and pneumatic damping
- Various depths
- Also available for explosion-proof areas

Individualität für Ihre speziellen Bedürfnisse Individuality for your special needs



Kleinhubmagnete

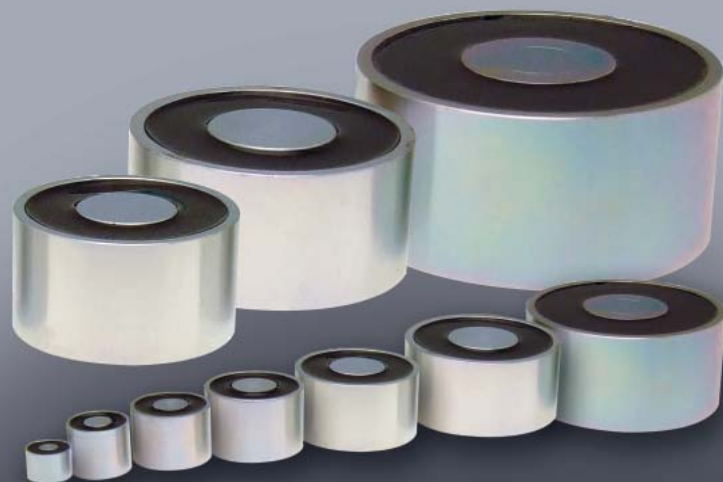
Small linear solenoids

- Einsatz in industriellen, feinmechanischen und maschinenbauspezifischen Anwendungen
 - Robuste Bügelmagnete
 - Kraftabnahme an Zug- und Druckstange
 - Hohe Lebensdauer und Schalthäufigkeit
 - Hohe Produktverfügbarkeit
- Use in industrial, precision and mechanical engineering-specific applications
 - Robust lever magnets
 - Power off-take on the pull- and push bar
 - Long service life and switching frequency
 - High product availability

Haftmagnete / Feuertürmagnete

Holding solenoids / fire door solenoids

- Einsatz zum Halten, Anziehen, Verriegeln und Sichern von metallischen Gegenständen
 - Verschleißfrei
 - Kräftig
 - Hohe Schutzart
 - Verschiedene elektrische Anschlüsse
 - diverse Befestigungsmöglichkeiten
- Use for holding, tightening, locking and securing metal objects
 - Wear-free
 - Powerful
 - High protection rating
 - Various electrical connections
 - A range of fastening options



Elektrische Steuerungen & Zubehör

Electrical controls & accessories

- Zur Kraft- und Effizienzerhöhung von Elektromagneten
 - Übererregungssteuerungen und Gleichrichter
 - Kontaktlos, daher nahezu verschleißfrei
 - Kundenseitig einstellbar
 - Angepasste Anschlussleitungen und elektrische Anschlussmöglichkeiten für fast alle Magneten lieferbar
 - Gabelköpfe, Rückstellfedern und sonstige Anbauteile auf Anfrage
- For increasing the force and efficiency of DC-solenoids
 - Overexcitation controls and rectifiers
 - Contactless, therefore virtually wear-free
 - Customer-adjustable
 - Tailored connection lines and electrical connection options available for almost all magnets
 - Fork heads, return springs and add-on parts on request

Kundenorientierte Servicedienstleistungen, damit Sie mehr als nur „zufrieden“ sind

Service-Dienstleistungen

Die Realisierung kundenspezifischer Lösungen, die Lieferung der Produkte just in time und eine umfangreiche Betreuung während der gesamten Produktlebensdauer sind unsere Anforderungen an eine serviceorientierte und erfolgreiche Zusammenarbeit mit unseren Kunden.

Sowohl die Montage von kundenspezifischen Anbauteilen wie Befestigungssockel oder Normteilen als auch das Ein-

binden eines Elektromagneten in eine ganze mechanische Baugruppe zählen zu unseren erweiterten Serviceleistungen. Individuelle Lieferformen und Verpackungen runden unser Serviceportfolio ab.

Zusätzlich bieten wir unseren Kunden auch die Montage von diversen verschiedenen elektrischen Anschlussarten und die Konfektion von Anschlussleitungen an.



Customer-orientated services so that you are more than just „satisfied“



Service spectrum

The realisation of customer-specific solutions, delivery of products Just in Time and comprehensive support throughout the entire service life of our products are the demands that we put in place for service-orientated and successful cooperation with our customers.

Both the installation of customer-specific add-on parts, such as a mounting base or

standard parts, as well as the integration of a DC-solenoid into an entirely mechanical assembly, are elements of our expanded service spectrum. Individual types of delivery and packaging round off our service portfolio.

In addition, we also offer our customers the assembly of a wide range of electrical connection types as well as the finishing of connection lines.

Rücklieferungen und Instandsetzungen

Sind unsere Kunden nicht mit der erbrachten Leistung zufrieden, stehen wir auch dann als zuverlässiger Partner zur Seite.

Unsere Wareneingangskontrolle ist eng mit unserem Prüffeld verknüpft, um eine schnelle Reaktionszeit bei

Rücklieferungen, Reparaturen und Gewährleistungen realisieren zu können.

Unsere Montage führt Reparaturen und Instandsetzungen für KUHSE Elektromagnete und Fremdfabrikate durch.

Returns and maintenance

We are also on hand as a reliable partner if our customers are not satisfied with the service provided.

Our incoming goods inspection is closely linked with our test facility in order to be able to realise rapid reaction times

in the event of returns, repairs and warranty incidents.

Our assembly department carries out repairs and maintenance on KUHSE DC-solenoids and those of external manufacturers.

Stimmen unserer Partner

The thoughts of our partners

LICOS Trucktec GmbH



Firma KUHSE ist ein langjähriger Experte in der Herstellung von Elektromagneten für diverse Industriezweige. LICOS Trucktec ist Spezialist in elektromagnetischen Kupplungen für den Automotive Markt. Dank einer ungewöhnlichen Initiative entstand eine langjährige, vertrauensvolle und fruchtbare Partnerschaft. Firma KUHSE kann von der Automotive Erfahrung mit TS16949 Zertifizierung der Firma Licos profitieren. LICOS profitiert von der langjährigen Erfahrung in der Herstellung von Elektromagnetkörpern und Baugruppen. Gemeinsam blicken wir mit Freude auf neue, anspruchsvolle Projekte.

Dr. Andreas Wolf, geschäftsführender Gesellschafter

KUHSE is a long-standing expert in the production of DC-solenoids for various branches of industry. LICOS Trucktec is a specialist in electromagnetic couplings for the automotive market. A long-standing, trusting and fruitful partnership was established thanks to an unusual initiative. KUHSE can benefit from the automotive experience that Licos has with TS16949 certification. LICOS benefits from the long-term experience in the production of DC-solenoid bodies and assemblies. Together we can look forward with pleasure to new demanding projects.

Dr. Andreas Wolf, Managing Partner

Rudolf Fuka GmbH



Unterstützt durch unseren langjähriger Geschäftspartner Alfred Kuhse GmbH fertigen wir Sicherheitsbremsen für den Einsatz an Aufzügen und Förderanlagen. Vor allem sichert der gleichbleibend hohe Qualitätsstandard der Komponenten aus dem Hause KUHSE den reibungslosen Betrieb unserer Produkte weltweit. KUHSE ist für uns ein sehr zuverlässiger und langjähriger Partner mit hoher Kompetenz.

Frank Eßer, Technischer Vertrieb

We produce safety brakes for use on lifts and conveyors supported by our long-term business partners Alfred Kuhse GmbH. The consistent high quality standard of KUHSE's components in particular ensures the smooth operation of our products around the world. KUHSE is for us a very reliable and long-term partner with a high level of competence.

Frank Eßer, Technical Sales and Distribution

K.A. Schmersal GmbH & Co. KG



Die Firma Alfred Kuhse GmbH ist für uns in den letzten Jahren ein zuverlässiger Geschäftspartner zu allen Fragen im Bereich Elektromagnete geworden. Gesucht und gefunden haben wir einen Geschäftspartner, der flexibel auf unsere branchenspezifischen Anforderungen eingeht und uns mit seinem Fachwissen kompetent berät.

**Volker Trein,
Technischer Vertrieb Aufzug- & Fahrtreppentechnik**

Alfred Kuhse GmbH has become a reliable business partner for us in all matters relating to DC-solenoids in the last few years. We were looking for and have found a business partner with a flexible approach to our industry-specific requirements who can use their specialist knowledge to offer us professional consultancy.

**Volker Trein,
Technical Sales Elevator & Escalator Technology**

Ihre Ansprechpartner
Your contacts



Oliver Uhl

Bereichsleiter Magnetbau
Director Solenoids

Tel. +49 4171 798-187
Email: o.uhl@kuhse.de



Annalena Uhl

Vertrieb Magnetbau
Sales Solenoids

Tel. +49 4171 798-182
Email: a.uhl@kuhse.de



Sebastian Behr

Vertrieb Magnetbau
Sales Solenoids

Tel. +49 4171 798-284
Email: s.behr@kuhse.de



Fabiana Stegmann

Vertrieb Magnetbau
Sales Solenoids

Tel. +49 4171 798-225
Email: f.stegmann@kuhse.de

Informieren Sie sich über unsere Vertriebspartner auf www.kuhse-elektromagnete.de
More information is available at www.kuhse-elektromagnete.de



Mehr Informationen finden Sie auf
www.kuhse-elektromagnete.de

Find more information at our website
www.kuhse-elektromagnete.de



Die Alfred Kuhse GmbH übernimmt keinerlei Gewähr für die Aktualität, Korrektheit, Vollständigkeit oder Qualität der bereitgestellten Informationen. Haftungsansprüche gegen die Alfred Kuhse GmbH arising out of or in connection with material or non-material loss or damage caused by the use or non-use of information provided, including the use of incorrect or incomplete information, are excluded unless such loss or damage is caused by the proven wilful misconduct or grossly negligent conduct of Alfred Kuhse GmbH. All offers are subject to alteration and are non-binding. Alfred Kuhse GmbH expressly reserves the right without notice to change, supplement or delete parts of the pages or the entire offer or to stop the publication temporarily or definitively.

Alfred Kuhse GmbH does not warrant or assume any kind of liability for the up-to-date nature, accuracy, completeness or quality of the information provided. Liability claims against Alfred Kuhse GmbH arising out of or in connection with material or non-material loss or damage caused by the use or non-use of information provided, including the use of incorrect or incomplete information, are excluded unless such loss or damage is caused by the proven wilful misconduct or grossly negligent conduct of Alfred Kuhse GmbH. All offers are subject to alteration and are non-binding. Alfred Kuhse GmbH expressly reserves the right without notice to change, supplement or delete parts of the pages or the entire offer or to stop the publication temporarily or definitively.

Alfred Kuhse GmbH
An der Kleinbahn 39
21423 Winsen/Luhe
Germany

Besucheradresse:
Max-Planck-Straße 21

Telefon: +49 (0) 4171-798-0
Telefax: +49 (0) 4171-798-188
E-Mail: magnete@kuhse.de
www.kuhse-elektromagnete.de